



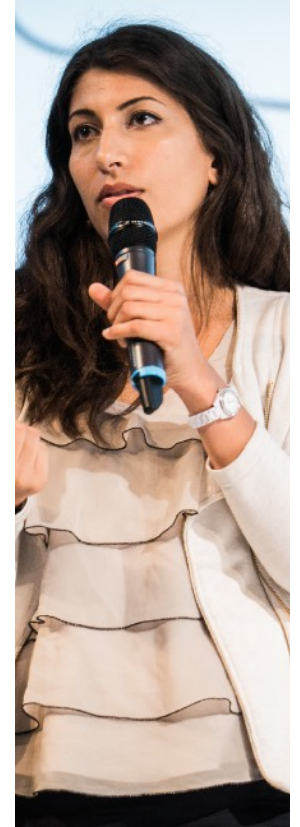
innovercity

Innovation aus der Mitte.
Wir machen:
Zukunft greifbar,
Wissenschaft begreifbar,
Wirtschaft agil und innovativ.
Wir beleben die Innenstadt für
eine gemeinsame Zukunft
aller.

Transformation – und wie ...

- Kritische Bewerbungssituation an den Hochschulen
- Innenstadt im Wandel / Leerstand
- Transformationsprozesse brauchen die Wissenschaft, dafür muss die Wissenschaft wieder ins Zentrum (der Stadt)

Gestalten Sie die Zukunft und die unserer Hochschule mit: durch Ihre Hilfe, Ideen und Engagement!



Die Idee einer ›innovercity‹. Wie kann das aussehen?

In der Mitte der Landeshauptstadt.
Im Herzen der Gesellschaft.
Am Puls der Wirtschaft.
Mit Wissenschaften und Künsten.



Die Zwischennutzung des ehem. Kaufhof-EG wird maßgeblich durch die **innovercity** prototypisch ›bespielt‹. Die EG-Fläche teilt sich die innovercity mit weiteren Nachbarn. Alle Mieter dieser Interimslösung treten unter der Marke ›**aufhof**‹ in Erscheinung.

- # *innovercity & aufhof*
- # *Innovation*
- # *Hannover*
- # *University*
- # *City*

innovercity in drei Schritten

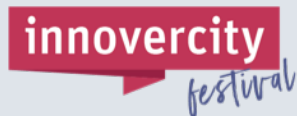


Das Intervall – der Prototyp



- ▶ Mai 2023 – Feb. 2024
- ▶ im EG des ehem. Kaufhofs
- ▶ Innovationsformate
- ▶ Venture Lab
- ▶ Prototypenparties
- ▶ Öffttl. Präsentationen, Vorträge, Symposien, u.m.
- ▶ neuartige Dialogformate
- ▶ Forschungs- und Gründungsteams vor Ort
- ▶ innovative Ausstellungen
- ▶ Konzerte und Kulturevents

Das Festival – der Auftakt



- ▶ 21.6. – 23.6.2023 (Plan)
- ▶ Kreativ-Trainings
- ▶ Ideenzirkeltraining
- ▶ Fishbowls rundum um Innovation
- ▶ Vorträge in Sachen Innovation
- ▶ Öffentliche Präsentationen

Öffentlichkeitswirksame Veranstaltung für das [MVP](#) des Haus der Innovation.

Das Haus – das Ziel



- ▶ Innovation Community Space mit Co-Creation und Unternehmenspartner*innen – abgestufte Mitgliedschaften (Gast, Mieter*in, Partner*in)
- ▶ zielgruppengerechte Formate entlang der vier Säulen ›Future Skills‹, ›Citizen Science‹, ›Knowledge & Technology Transfer‹ & ›Entrepreneurship‹
- ▶ Gründung Betreibergesellschaft etc.



- # *Mit dem Eigentümer wurde eine mögl. Zwischenvereinbarung: das Intervall ist Prototyp/MVP für das spätere Haus.*
- # *Eine spätere Nutzung einer geeigneten Fläche im Zentrum steht zur Disposition. Angestrebt wird eine Fläche von 5.000qm.*
- # *Die Landeshauptstadt ist als Partner dabei.*



Startup-Labore



Neue Beteiligungsformate



Konzerte & Kultur



Öffentliche Präsentationen



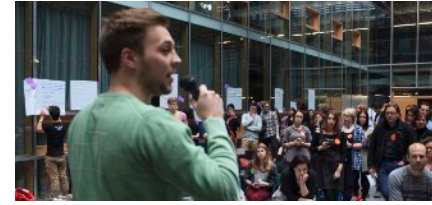
Innovationswettbewerbe & Pitches



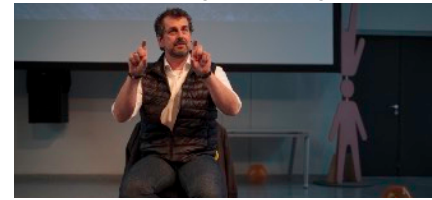
Neue Wissenschaftsdialoge



Zukunftswerkstätten



Öffentliche Vorlesungen & Vorträge



Innovation inklusiv



Ausstellungen



Business-Challenges



Transkulturelle Workshops



innovercity als inspirierender Ort

Zukunftswerkstätten, Fishbowls, Vorträge, Präsentationen, innovative Formate, ...

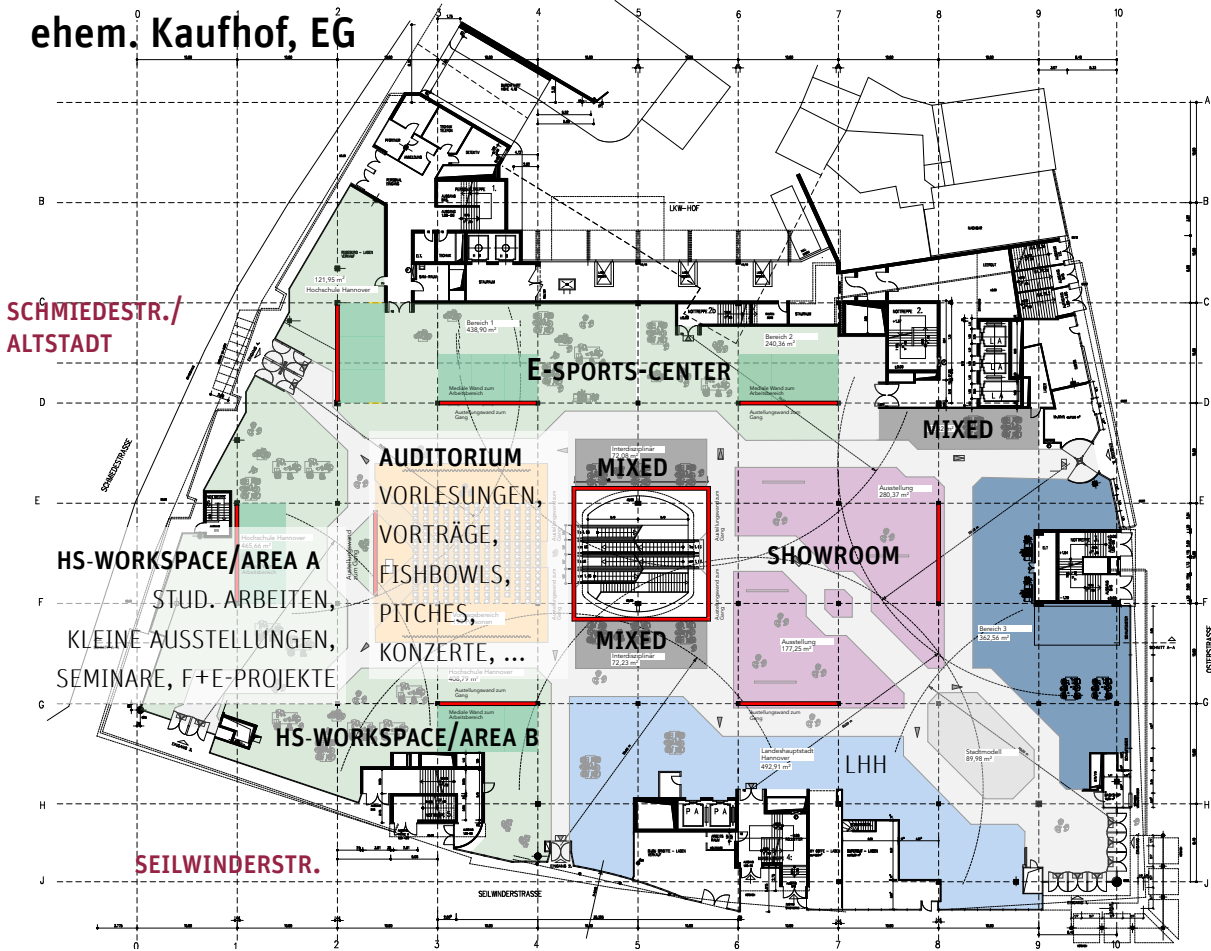


Lea Rocker • 12:47

Danke für das spannende Wochenende beim Leanlab! :)



ehem. Kaufhof, EG



- Seminarraum
- Arbeitsflächen für unterschiedliche Studiengänge
- Studiengangübergreifende Arbeitsflächen
- Ausstellung
- Kulinarische Essen
- Landeshauptstadt Hannover
- Stadtmodell



aufhof =
 Innovercity
 Landeshauptstadt
 Hannover
 e-Sports
 PopUp-Stores
 u.a.m.

Innovercity intervall=
 Innovercity-Prototyp=
 Hochschul-Workspaces
 & Areas A und B

**Auditorium &
 Showroom =**
 Gemeinschaftliche
 Nutzung

Bauherr: Galeria Kaufhof Hannover
 Seilwinderstraße 8
 30159 Hannover

Bauherr: Hochschule Hannover
 Zwischennutzung Bestandsgebäude

Planinhalt: Entwurf_EG_Variant1

Z.B. ZARA

Auditorium – 200 Plätze

- ▶ *innovercity & aufhof*
- ▶ Keynotes
- ▶ Symposien
- ▶ Vorlesungen & Vorträge
- ▶ Konzerte
- ▶ Science-Slams
- ▶ Fishbowls
- ▶ Talkrunden
- ▶ ...
- ▶ *Bühne, Beamer, Leinwand, Bühnen-Licht, Ton, ...*

Workspaces – ca. 750 qm

- ▶ *innovercity*
- ▶ Seminarfläche
- ▶ Workshop-Fläche
- ▶ HsH-Co-Working-Space
- ▶ ›Lounge‹-Bereich
- ▶ *Raumbildende Maßnahmen, akustische Elemente, Tische, Stühle, Smart-Displays, große Präsentations-Displays, Strom, Licht, ...*

Area – ca. 250 qm

- ▶ *innovercity*
- ▶ Flexible Ausstellungsfläche(n) inmitten der Workspaces. Z.B. für kurze, kleine Ausstellungen von z.B. BA-/MA-Arbeiten, Ergebnissen von Zukunftswerkstätten u.m.
- ▶ Stuhlkreise, Icebreaker, Sozialiser-Flächen
- ▶ *Raumtrenner, evtl. Podeste, wenige Flächen für Poster & Plakate, Schaufensterflächen, Strom, Raumlicht*

Showroom – 280 qm & 180 qm

- ▶ *innovercity & aufhof*
- ▶ Gesamte oder teilbare Ausstellungsfläche
- ▶ in Absprache mit aufhof-Partner*innen
- ▶ *Eine große Wandfläche für Ausstellungstitel, Förderer o.ä.; Strom, Raumlicht*

Fazit.

- ▶ Die HsH trägt die Wissenschaft **gemeinsam** mit den hannoverschen Hochschulen in die Mitte der Gesellschaft.
- ▶ Erste Programmkonzeption des ›innovercity intervall‹ steht.
- ▶ ›innovercity intervall‹ ist ein Prototyp: es geht um Sichtbarkeit, Innovation und Vitalität!

Was fehlt (noch):

- ▶ **Ihre Ideen, Hilfe, Beiträge und ihr Engagement für einen attraktiven Wissenschaftsstandort.**



Für die Einreichung von Vorschlägen
nutzen Sie unseren ›Steckbrief‹.
innovercity@hs-hannover.de

Steckbrief Veranstaltungen innovercity

Veranstungstitel

Veranstungsdatum / Uhrzeit

Ansprechpartner*in

HOCHSCHULE
HANNOVER
UNIVERSITY OF
APPLIED SCIENCES
AND ARTS



**Und noch eine Bitte:
Haben Sie Verständnis für den Prototypen.
Auch im Vorfeld.**

gunnar.spellmeyer@hs-hannover.de